

# RAÓ 6

## RESERVEM CORREDORS VERDS I ECOLÒGICS EN ESPAIS DE GRAN PRESSIÓ URBANÍSTICA

L'àmbit dels Joncs, al terme municipal de Gavà, s'emmarca dins el PDU d'àmbit d'activitat econòmica del delta del Llobregat. Aquest és un espai d'un gran dinamisme econòmic, articulat per una xarxa de transport variada i estratègica, propera a l'aeroport i al port del Barcelona, la qual cosa el fa extraordinàriament atractiu per la seva possibilitat d'atendre necessitats diverses i d'alta demanda de sòl industrial. Però els Joncs també constitueix un espai d'un alt valor ecològic a tocar dels espais agrícoles del delta del Llobregat i, en el disseny, es reconeix la seva posició estratègica en relació amb els elements naturals.

Els Joncs és el resultat de la identificació de peces susceptibles de rebre implantació de nova activitat econòmica partint de criteris d'ubicació, d'accessibilitat, de connectivitat amb la xarxa viària existent o prevista, de continuïtat amb els teixits urbans existents i de connectivitat ambiental. El desenvolupament dels Joncs, així com de la resta de sectors inclosos en el PDU, possibilita l'execució directa d'actuacions d'especial rellevància social i econòmica, com és donar continuïtat a la franja de sòls d'activitat econòmica amb què limita al sud-oest i al nord-est.

Actualment, tot l'entorn de l'àmbit metropolità portuari i aeroportuari està mancat d'oferta per a activitats de gran format a preus assequibles, per la qual cosa es considera que s'ha de mantenir també la possibilitat de grans parcel·les per a activitats úniques, que no requereixin vials d'ús comunitari ni divisions horitzontals. L'ordenació del sector, orientat a l'activitat econòmica, preveu una única qualificació del sòl privat, amb usos predominants industrial, logístic, terciari i d'oficines. Aquesta ordenació donarà continuïtat als polígons industrials ja existents, el polígon industrial Camí Ral de Castelldefels i polígon Regàs de Gavà, i mantindrà la connexió viària amb aquests. Es proposa que s'integri en l'entorn, que mantingui la compacitat del teixit urbà, i que tingui cura amb la qualitat de les façanes urbanes que es generin, tractant d'evitar la construcció d'elements

que distorsionin negativament la silueta o la imatge perimetral. És important la qualitat estètica dels accessos al sector, així com la permeabilitat i la relació entre la ciutat i el tram urbà del connector fluvial.

Situat a Gavà, entre la serra del Garraf i el Parc Agrari del Delta del Llobregat, constitueix un espai de connexió entre els dos ecosistemes. Els Joncs, a més, està fortament diferenciat a banda i banda de l'autopista C-32: al sud hi predominen els conreus, corredores, rieres, antigues masies, hivernacles, també zones natu-



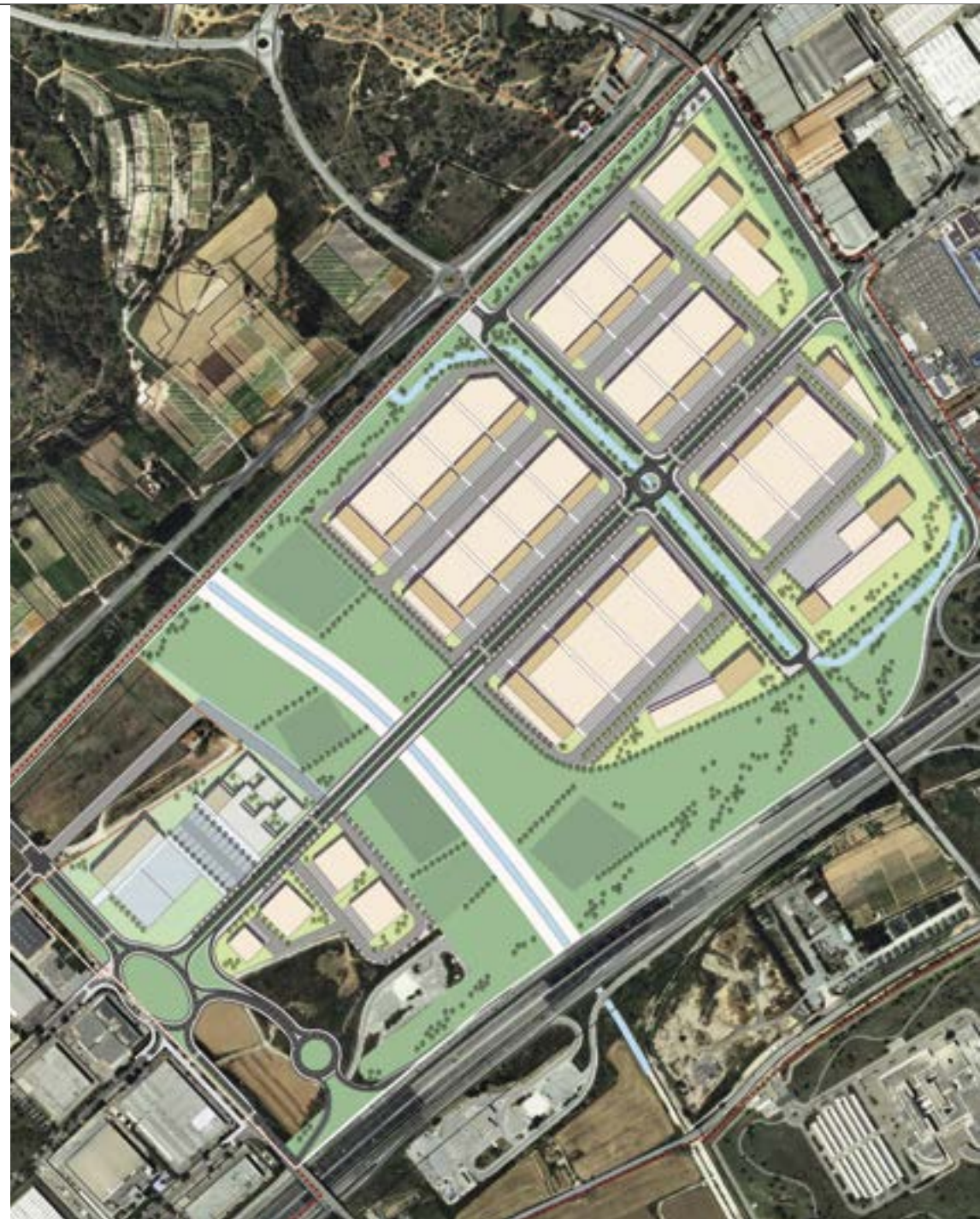
Futura àrea d'activitat econòmica dels Joncs a Gavà



ralitzades on creix vegetació pròpia de zones humides com canyissars i bogars, de tant en tant naus industrials, benzineres i altres activitats periurbanes. Mentre que al nord de la C-32 hi ha naus industrials i construccions pròpies de polígons industrials.

En el seu disseny, l'INCASÒL decideix incorporar-hi una franja central de 200 metres d'amplada, al voltant de la riera dels Canyars, que funcionarà com a connexió biològica i donarà continuïtat ecològica i paisatgística entre el Garraf, el Parc Agrari, els espais humits i dunars del delta i la línia de costa. Aquest corredor es naturalitzarà amb vegetació pròpia de zones humides, i es podran construir les basses de laminació necessàries al sector. A més, aquesta reserva d'espai possibilitarà la protecció de l'agricultura de regadiu, un patrimoni cultural i paisatgístic que sobreviu en un espai de forta densitat i permetrà la correcta gestió i preservació dels masos catalogats, camins, canals, séquies i molins associats a l'horta del delta.

La continuïtat dels espais naturals i la seva connexió és vital per al manteniment de la biodiversitat i perquè els espais lliures de la ciutat funcionin en xarxa i augmentin els seus beneficis mediambientals. Aquesta visió pot ser compatible amb la continuïtat dels espais urbans, introduint camins de connexió que afavoreixen la mobilitat sostenible, preservant l'agricultura de regadiu i, alhora, creant un espai lliure per a l'ús ciutadà i el contacte proper amb la natura.



Ordenació de la futura àrea d'activitat econòmica dels Joncs a Gavà al voltant del corredor ecològic central